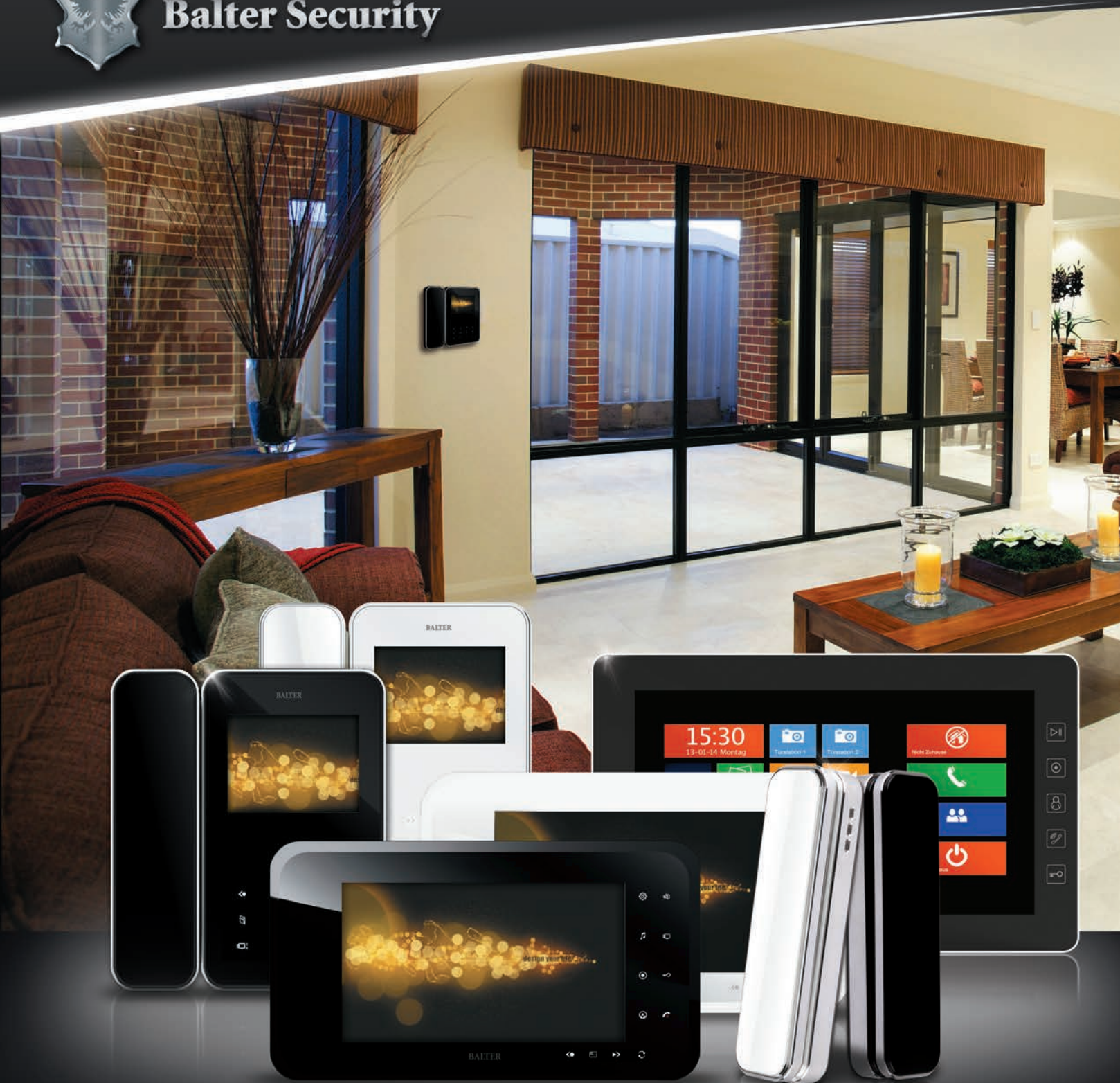




Balter Security



BALTER VIDEO-TÜRSPRECHANLAGEN LINEUP 2014

Durch das klare und formschöne Design mit Glasfrontplatte und integrierten Touchscreen-Bedien-
elementen überzeugen BALTER und NEOSTAR Video-Türsprechanlagen in der Gestaltung durch
elegante Linienführung und hochwertige Materialausstattung. Die Video-Interkommunikationssysteme bringen
fortgeschrittene und innovative Touchscreen-Technologie unmittelbar zu Ihnen nach Hause und ins
Büro. Luxuriöses Design sowie hochwertige Verarbeitung und exzellente Bildqualität lassen die 3,5",
7" oder 10" Videostationen zu einem Blickfang in jeder modernen Wohnung werden.

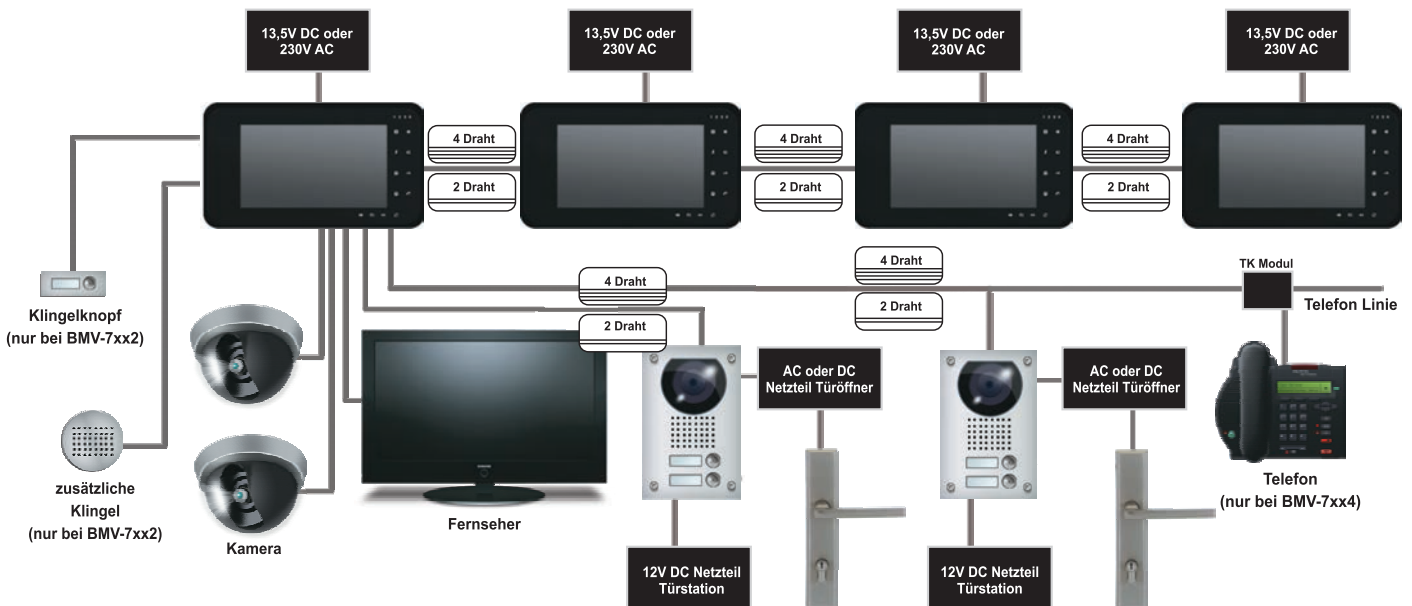


Balter Security



- 7" TFT-FARBBILODSCHIRM
- INTERKOMFUNKTION
- TÜRÖFFNERFUNKTION
- FREISPRECHANLAGE
- 11 MELODIEN
- 80 FARBBILDSPEICHER
- ÜBERWACHUNGSKAMERAS
- FERNSEHANSCHLUSS

	BMV-7014 "All Black"	BMV-7004 "All White"	BMV-7012 "All Black"	BMV-7002 "All White"
Gehäusefarbe	Schwarz	Weiß	Schwarz	Weiß
Bildschirm	7" LCD-Farbbildschirm	7" LCD-Farbbildschirm	7" LCD-Farbbildschirm	7" LCD-Farbbildschirm
Verdrahtung	4-Draht-Technik	4-Draht-Technik	2-Draht-Technik	2-Draht-Technik
Klingeltöne	11 Melodien	11 Melodien	11 Melodien	11 Melodien
Interkommunikation	Gezielter Anruf der Videostation	Gezielter Anruf der Videostation	Gezielter Anruf der Videostation	Gezielter Anruf der Videostation
Bildspeicher	80 Farbbilder	80 Farbbilder	80 Farbbilder	80 Farbbilder
Fernsehanschluss	Aktivierung durch Klingel oder manuell	Aktivierung durch Klingel oder manuell	Aktivierung durch Klingel oder manuell	Aktivierung durch Klingel oder manuell
Überwachungskameras	2 Kameras pro Videostation	2 Kameras pro Videostation	2 Kameras pro Videostation	2 Kameras pro Videostation
Videostationenanschluss	Vier 7" Videostationen	Vier 7" Videostationen	Vier 7" Videostationen	Vier 7" Videostationen
Türstationenanschluss	Zwei Türstationen	Zwei Türstationen	Zwei Türstationen	Zwei Türstationen
Türöffnerfunktion	Zwei elektrische Türöffner	Zwei elektrische Türöffner	Zwei elektrische Türöffner	Zwei elektrische Türöffner
Abmessungen (BxHxT)	239,5 x 135 x 26 mm	239,5 x 135 x 26 mm	239,5 x 135 x 26 mm	239,5 x 135 x 26 mm
Eingangsspannung	AC 230V / DC 13,5V	AC 230V / DC 13,5V	AC 230V / DC 13,5V	AC 230V / DC 13,5V
Stromverbrauch	600 mA	600 mA	600 mA	600 mA





7" TFT-FARB-BILDSCHIRM



TOUCHSCREEN-MONITOR



INTERKOMFUNKTION



TÜRÖFFNERFUNKTION



FREISPRECHANLAGE



11 MELODIEN



32 FARB-BILDSPEICHER

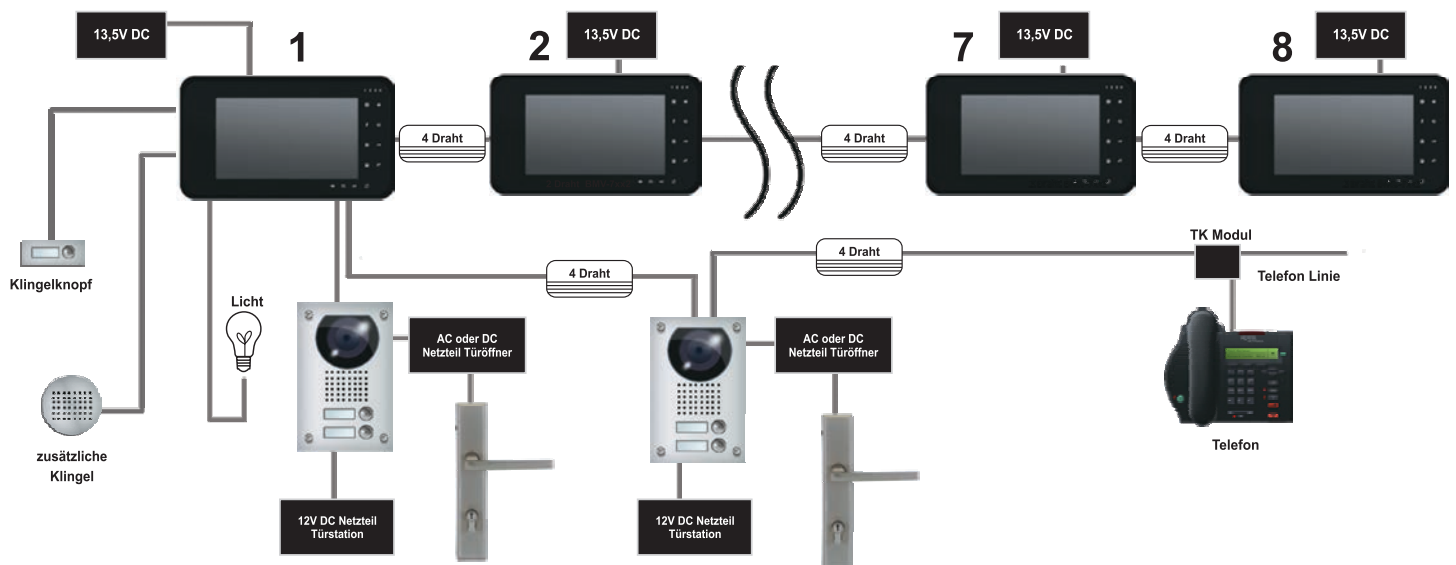


RELAIS



BIS ZU 8 VIDEOSTATIONEN

	BMV-7114 "All Black"	BMV-7104 "All White"
Gehäusefarbe	Schwarz	Weiß
Bildschirm	7" Touchscreen-Monitor	7" Touchscreen-Monitor
Verdrahtung	4-Draht-Technik	4-Draht-Technik
Menüsteuerung	Grafisches Touchscreen Menü	Grafisches Touchscreen Menü
Klingeltöne	11 Melodien	11 Melodien
Interkomfunktion	Gezielter Anruf der Videostation	Gezielter Anruf der Videostation
Bildspeicher	32 Farbbilder	32 Farbbilder
Bildaufnahme	Automatisch und Manuell	Automatisch und Manuell
Weitere Funktionen	Rufweiterleitung, Stumm- und Abwesenheitsmodus	Rufweiterleitung, Stumm- und Abwesenheitsmodus
Videostationenanschluss	Acht 7" Videostationen je Wohneinheit	Acht 7" Videostationen je Wohneinheit
Türstationenanschluss	Zwei Türstationen	Zwei Türstationen
Weitere Anschlüsse	Zwei externe Gongs & Ein Klingelknopf	Zwei externe Gongs & Ein Klingelknopf
Türöffnerfunktion	Zwei elektrische Türöffner	Zwei elektrische Türöffner
Interne Relais	Zwei Relais	Zwei Relais
Abmessungen (BxHxT)	239,5 x 135 x 26 mm	239,5 x 135 x 26 mm
Eingangsspannung	DC 13,5V	DC 13,5V
Stromverbrauch	950mA	950mA





10" TFT-FARB-BILDSCHIRM



TOUCHSCREEN



INTERKOMFUNKTION



TÜRÖFFNERFUNKTION



FREISPRECHANLAGE



16 MELODIEN



FARB-BILDSPEICHER



ÜBERWACHUNGSKAMERAS

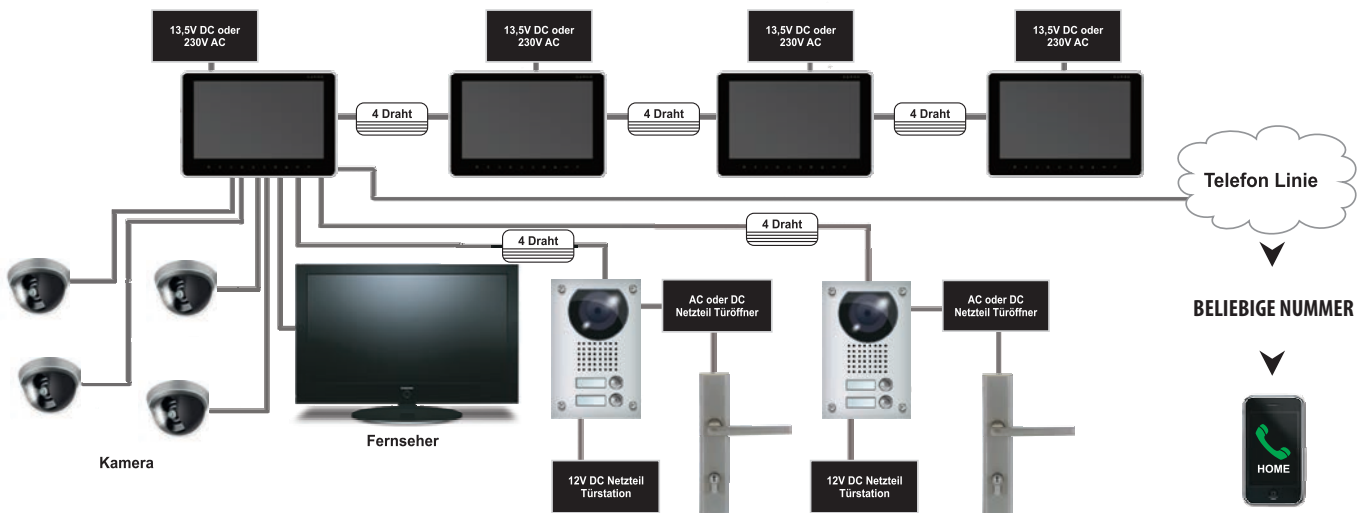


FERNSEHANSCHLUSS



RUFWEITERLEITUNG
FESTNETZ / MOBIL

	BMV-10114 "Black"
Gehäusefarbe	Schwarz
Bildschirm	10" LCD-Farbbildschirm
LCD-Bildschirmauflösung	1024 x 600 Pixel
Verdrahtung	4-Draht-Technik
Telefonmodul	Rufweiterleitung auf eine Telefonnummer
Klingeltöne	16 Melodien
Interkommunikation	Gezielter Anruf der Videostation
Bildspeicher intern / Speicherkarte	100 Farbbilder / 1024 Bilder + 128 Videos
Sprachnachrichten	Für Familienmitglieder und Besucher
Fernsehanschluss	Aktivierung durch Klingel oder manuell
Überwachungskameras	4 Überwachungskameras pro Station
Videostationenanschluss	Vier 10" Videostationen
Türstationenanschluss	Zwei Türstationen
Türöffnerfunktion	Zwei elektrische Türöffner
Speicherkarte	Max. 32GB TF/SD Karte
Eingangsspannung	AC 230V / DC 13,5 ~ 14,5V
Stromverbrauch	930 mA
Abmessungen (BxHxT)	274 x 170 x 28,5 mm





3,5" TFT-FARBBILODSCHIRM



TÜRÖFFNERFUNKTION



ÜBERWACHUNGSKAMERAS



FERNSEHANSCHLUSS

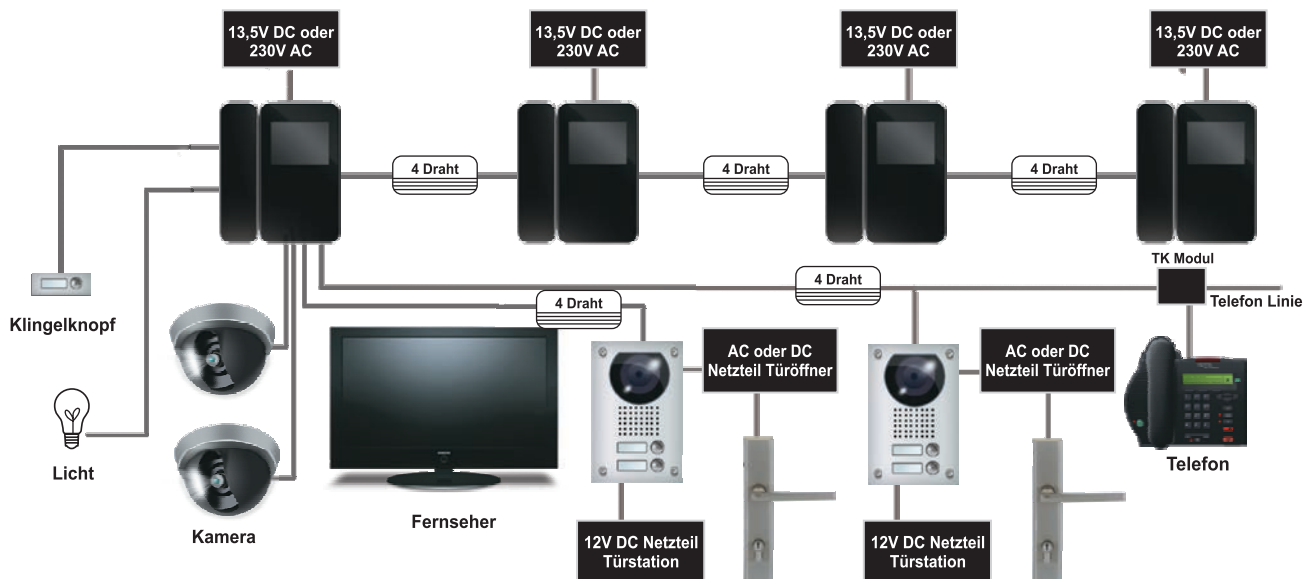


BIS ZU 4 VIDEOSTATIONEN



RELAIS

	BMV-3514 "Black"	BMV-3504 "White"
Gehäusefarbe	Schwarz	Weiß
Bildschirm	3,5" LCD-Farbbildschirm	3,5" LCD-Farbbildschirm
Verdrahtung	4-Draht-Technik	4-Draht-Technik
Klingeltöne	11 Melodien	11 Melodien
Interkomfunktion	Gezielter Anruf der Videostation	Gezielter Anruf der Videostation
Fernsehanschluss	Aktivierung durch Klingel oder Manuell	Aktivierung durch Klingel oder Manuell
Überwachung	2 Kameras pro Videostation	2 Kameras pro Videostation
Weitere Funktionen	Rufweiterleitung- und Stummmodus	Rufweiterleitung- und Stummmodus
Videostationenanschluss	Vier Videostationen je Wohneinheit	Vier Videostationen je Wohneinheit
Türstationenanschluss	Zwei Türstationen	Zwei Türstationen
Weitere Anschlüsse	Ein Klingelknopf	Ein Klingelknopf
Türöffnerfunktion	Zwei elektrische Türöffner	Zwei elektrische Türöffner
Interne Relais	Ein Relais	Ein Relais
Abmessungen (BxHxT)	147 x 175 x 20 mm	147 x 175 x 20 mm
Eingangsspannung	AC 230V / DC 13,5V	AC 230V / DC 13,5V
Stromverbrauch	700mA	700mA





Balter Security



KOMPATIBEL MIT ALLEN
BMV-TÜRSTATIONEN



KOMPATIBEL MIT ALLEN
BMV-VIDEOSTATIONEN



TÜRÖFFNERFUNKTION



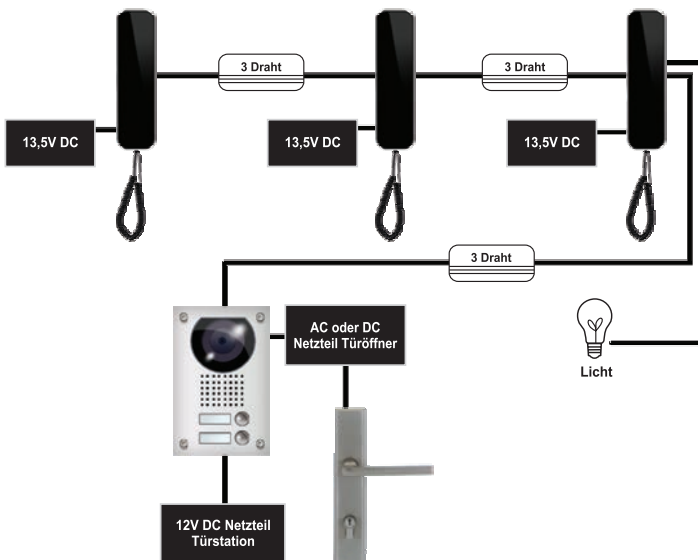
INTERKOMFUNKTION



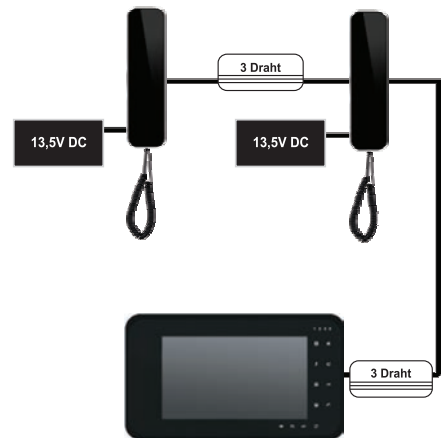
RELAIS

	BMV-A114 "Black"	BMV-A104 "White"
Gehäusefarbe	Schwarz	Weiß
Verdrahtung	3-Draht-Technik	3-Draht-Technik
Klingeltöne	11 Melodien	11 Melodien
Interkomfunktion	Anruf der Videostation	Anruf der Videostation
Videostationenanschluss	Eine Videostationen je Wohneinheit	Eine Videostationen je Wohneinheit
Türstationenanschluss	Eine Türstation	Eine Türstation
Türöffnerfunktion	Ein elektrischer Türöffner	Ein elektrischer Türöffner
Interne Relais	Ein Relais	Ein Relais
Abmessungen (BxHxT)	48,7 x 175 x 32,55 mm	48,7 x 175 x 32,55 mm
Eingangsspannung	DC 13,5V	DC 13,5V
Stromverbrauch	250mA	250mA

Audiostation für direkte Anbindung an eine Türstation



Audiostation für die Anbindung an eine Videostation





BMV-32xxW 2-Draht
BMV-34xxW 4-Draht

BMV-22xxW 2-Draht
BMV-24xxW 4-Draht

BMV-22xxS 2-Draht
BMV-24xxS 4-Draht

BMV-22xxWR 2-Draht
BMV-24xxWR 4-Draht



Die BALTER Türstationen für die Aufputzmontage zeichnen sich durch die hervorragende Verarbeitung, schwenkbare Kameramodul mit Weitwinkelobjektiv und 120° Blickfeld, sowie eine einfache Montage auf nahezu allen Oberflächen aus.

Die BALTER Türstationen für die Unterputzmontage zeichnen sich durch die hervorragende Verarbeitung, vandalensichere Abdeckung und eine schwenkbare Weitwinkelkamera mit 120° Blickfeld aus. Integrierte Weißlicht-LEDs ermöglichen eine Wiedergabe in Farbe auch bei völliger Dunkelheit.

Mit den eleganten und formschönen BALTER Unterputz-Türstationen wird das Empfangen eines Besuchers vor der Tür zu einem Erlebnis. Die Türstationen verfügen über ein kaum erkennbares Nadelöhrobjektiv und einen deutlich erhöhten Vandalismusschutz durch die besonders robuste Bauweise.

Mit den formschönen BALTER Unterputz-Türstationen wird das Empfangen eines Besuchers vor der Tür zu einem Erlebnis. Die Türstationen verfügen über ein schwenkbare Kameramodul mit Weitwinkelobjektiv, deutlich erhöhten Vandalismusschutz und eine schlüssellose Einlassfunktion.

2-Draht-Technik	1 Teilnehmer
4-Draht-Technik	1 bis 4 Teilnehmer
4+1-Draht-Technik	6 bis 10 Teilnehmer
Kamera-Typ	1/3" SONY Super HAD CCD
Horizontale Auflösung	540TVL
Erfassungsbereich	120°
Beleuchtung	Weißlicht-LEDs
Beleuchtungsreichweite	Bis 4 Meter
Wiedergabe	Farbe bei Tag & Nacht
Kameramodus	20° manuell schwenkbar
Schlüssellose Zutrittskontrolle (RFID)	Nicht möglich
Material	Hochwertiges Aluminium
Montageart	Aufputz-Montage
Betriebstemperatur	-25°C ~ +50°C
Eingangsspannung	DC 12V
Stromverbrauch	500 mA

2-Draht-Technik	1 Teilnehmer
4-Draht-Technik	1 bis 4 Teilnehmer
4+1-Draht-Technik	6 bis 10 Teilnehmer
Kamera-Typ	1/3" SONY Super HAD CCD
Horizontale Auflösung	540TVL
Erfassungsbereich	120°
Beleuchtung	Weißlicht-LEDs
Beleuchtungsreichweite	Bis 4 Meter
Wiedergabe	Farbe bei Tag & Nacht
Kameramodus	20° manuell schwenkbar
Schlüssellose Zutrittskontrolle (RFID)	Nicht möglich
Material	Hochwertiges Aluminium
Montageart	Unterputz-Montage
Betriebstemperatur	-25°C ~ +50°C
Eingangsspannung	DC 12V
Stromverbrauch	500 mA

2-Draht-Technik	1 Teilnehmer
4-Draht-Technik	1 bis 4 Teilnehmer
4+1-Draht-Technik	6 bis 10 Teilnehmer
Kamera-Typ	1/3" SONY Super HAD CCD
Horizontale Auflösung	520TVL
Erfassungsbereich	100°
Beleuchtung	Weißlicht-LEDs
Beleuchtungsreichweite	Bis 4 Meter
Wiedergabe	Farbe bei Tag & Nacht
Kameramodus	Feststehend
Schlüssellose Zutrittskontrolle (RFID)	Nicht möglich
Material	Hochwertiges Aluminium
Montageart	Unterputz-Montage
Betriebstemperatur	-25°C ~ +50°C
Eingangsspannung	DC 12V
Stromverbrauch	500 mA

2-Draht-Technik	1 Teilnehmer
4-Draht-Technik	1 bis 4 Teilnehmer
4+1-Draht-Technik	5 Teilnehmer
Kamera-Typ	1/3" SONY Super HAD CCD
Horizontale Auflösung	540TVL
Erfassungsbereich	120°
Beleuchtung	Weißlicht-LEDs
Beleuchtungsreichweite	Bis 4 Meter
Wiedergabe	Farbe bei Tag & Nacht
Kameramodus	20° manuell schwenkbar
Schlüssellose Zutrittskontrolle (RFID)	Über Transponderschlüssel
Material	Hochwertiges Aluminium
Montageart	Unterputz-Montage
Betriebstemperatur	-25°C ~ +50°C
Eingangsspannung	DC 12V
Stromverbrauch	600 mA

